

# Sanimarin Pump

POMPE SANITAIRE

Assure la récupération des eaux usées du bateau.



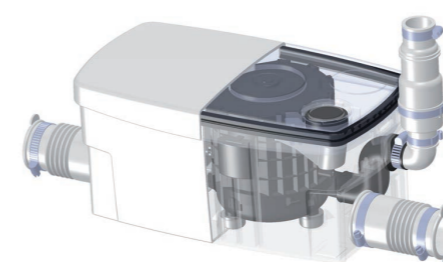
..... COMPACTE ET PERFORMANTE .....

## CARACTÉRISTIQUES TECHNIQUES

RACCORDEMENTS POSSIBLES	Douche, évier, lavabo
REFOULEMENT VERTICAL	4 m
CLAPET ANTI-RETOUR	Extérieur démontable
DIAMÈTRE DE REFOULEMENT	22 à 32 mm
ENTRÉES	2 entrées latérales basses 40 mm, montage universel gauche/droite
HAUTEUR D'ENCLÈCHEMENT	65 mm
TEMPÉRATURE MOYENNE DES EAUX USÉES	35°C
TENSION D'ALIMENTATION	12 V ou 24 V
DÉBIT, AMPÉRAGE, PUISSANCE	12 V : 70 L/min, I max = 28 A, Pmax = 340 W 24 V : 80 L/min, I max = 15 A, Pmax = 360 W
POIDS	3,5 kg

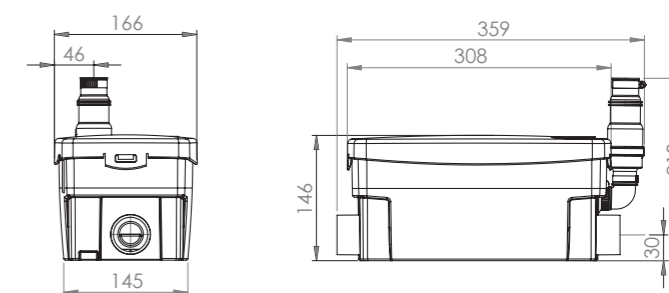


## VUE TECHNIQUE



4 m  
40 m

## DIMENSIONS (mm)



Sanimarin Pump doit être installée dans le sens du mouvement du bateau.



Très faible encombrement



2 entrées latérales basses



Sans odeurs, filtre à charbon actif intégré



Enclenchement bas



Fonctionnement silencieux - 46 dB(A)



Réduction du nombre de vannes de coque