

Sanimarin Maxlite +

GAMME COMPACTE

..... IDÉAL PETITS ESPACES TOUTES CONFIGURATIONS

Un Sanibroyeur SFA en remplacement de votre WC manuel quelle que soit la configuration d'origine.



CARACTÉRISTIQUES TECHNIQUES

HAUTEUR DE RELEVAGE	3 m
ÉVACUATION HORIZONTALE	30 m
CLAPET ANTI-RETOUR	Intégré
DIAMÈTRE DE SORTIE	38 mm ou 25 mm
TENSION D'ALIMENTATION	12 V ou 24 V DC
PUISSANCE MOTEUR	300 W (12 V), 360 W (24 V)
CONSOMMATION ÉLECTRIQUE	0,007 Ah (12 V) et 0,004 Ah (24 V) par seconde de fonctionnement (détail p.26)
CONSOMMATION D'EAU	Quantité décidée par l'utilisateur
ALIMENTATION EN EAU	- Pompe auto-amorçante intégrée - Attention : ne pas raccorder le WC Maxlite+ à un système d'eau sous pression à bord
POIDS	8 kg

1 SYSTÈME DE COMMANDE



Interrupteur électrique Comfort



Expertise du broyage SFA (turbine en inox)



Remplacement des WC à pompe manuelle



Installation réversible du bloc moteur-pompe (droite ou gauche)



Libre orientation du bol - 360°



Alimentation en eau extérieure (pompe intégrée)



Abattant déclinable, à frein de chute



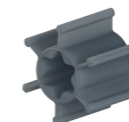
Le plus léger de tous grâce à sa cuvette injectée

VUE TECHNIQUE



- Pompe auto-amorçante intégrée
- 1 turbine de rechange incluse dans le sachet d'accessoires

Kit de maintenance à commander séparément
Réf. : KITTURBINEMAXLITE



DIMENSIONS (mm)

