

Sanimarin 43

GAMME SILENCE

Avec ses lignes simples et épurées, il s'insère facilement dans tous les espaces.



CARACTÉRISTIQUES TECHNIQUES

HAUTEUR DE RELEVAGE	3 m
ÉVACUATION HORIZONTALE	30 m
CLAPET ANTI-RETOUR	Intégré
DIAMÈTRE DE SORTIE	38 mm ou 25 mm
TENSION D'ALIMENTATION	12 V ou 24 V DC
PUISSANCE MOTEUR	300 W (12 V), 360 W (24 V)
CONSOMMATION ÉLECTRIQUE	Varie en fonction du système choisi (voir détail p.26)
CONSOMMATION D'EAU	Selon le système de commande choisi de 1,2 L à 2,4 L
ALIMENTATION EN EAU	- Eau douce de bord (électrovanne intégrée) ou eau de mer sous pression - La pression minimum fournie doit être de 1,7 bar - Débit recommandé de la pompe auxiliaire : 11 L/min
POIDS	23 kg

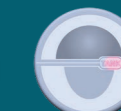
4 SYSTÈMES DE COMMANDE



Interrupteur électrique Comfort



Bouton Comfort Plus



Bouton Comfort Luxe



Clavier électronique Luxe



Expertise du broyage SFA (turbine en inox)



Ligne arrière verticale



Installation à distance de la caisse à eaux noires



Connexion à l'eau de bord sous pression



Fonctionnement silencieux
Pression acoustique : 52 dB(A)



Simple d'utilisation



Abattant déclinable, à frein de chute

VUE TECHNIQUE



DIMENSIONS (mm)

